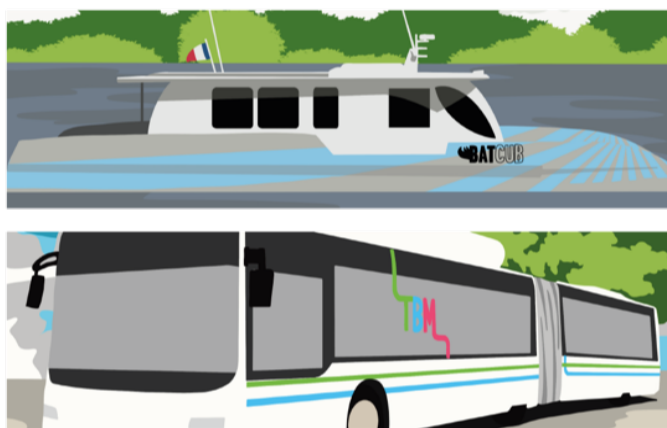
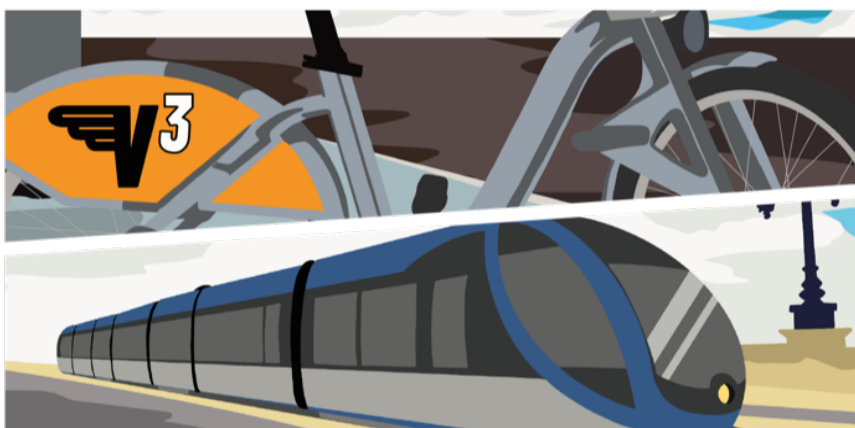




Registre Public d'Accessibilité : Boutique TBM Le Vélo





Introduction

Le registre public d'accessibilité, c'est quoi ?

Le registre public d'accessibilité est un document officiel.

Ce document donne des informations
sur l'accessibilité de l'établissement.

Les informations sont utiles
pour les personnes en situation de handicap.



Table des matières

Introduction Page 2

Le registre public d'accessibilité, c'est quoi ? ... Page 2

1. Informations sur l'établissement Page 4

a) Coordonnées Page 4

b) Responsable d'accessibilité Page 4

c) Consultation du registre public
d'accessibilité Page 4

2. Accessibilité de l'établissement Page 5

a) Formation du personnel d'accueil aux
différentes situations de handicap Page 5

b) Matériel adapté Page 6

3. Certaines prestations ne sont pas accessibles Page 7

a) Entrée principale Page 7

b) Entrée secondaire Page 8



1. Informations sur l'établissement

a) Coordonnées

- Nom de l'établissement : Boutique TBM Le Vélo
- N° SIRET : 90828663600034
- Adresse : 69 Cours Pasteur, 33000 Bordeaux, France
- Gestionnaire : Kéolis

b) Responsable d'accessibilité



- Nom du contact : Stéphane Grandsart



- Mail : stephane.GRANDSART@keolis.com



- Téléphone : 06 24 15 34 63

c) Consultation du registre public d'accessibilité



Site Internet



2. Accessibilité de l'établissement



- Le bâtiment et tous les services proposés sont accessibles à tous.

☹️ ❌ Non



- Le personnel vous informe de l'accessibilité du bâtiment et des services.

😊 ✅ Oui

a) Formation du personnel d'accueil aux différentes situations de handicap

Le personnel est sensibilisé.

C'est-à-dire que le personnel est informé de la nécessité d'adapter son accueil aux différentes personnes en situation de handicap.

😊 ✅ Oui



b) Matériel adapté

L'établissement présente du matériel adapté nécessitant une maintenance.

  Non



3. Certaines prestations ne sont pas accessibles

a) Entrée principale



- Ce service ne sera pas accessible.



- Une aide peut être disponible à la demande ou sur réservation :



Oui

Commentaires :

- Présence d'un ressaut de 4,5 cm.
- Possibilité d'aide humaine pour franchir l'obstacle.



b) Entrée secondaire



- Ce service ne sera pas accessible.



- Une aide peut être disponible à la demande ou sur réservation :



Oui

Commentaires :

- Présence d'une marche de 17 cm suivi d'un seuil de porte de 2 cm.
- Possibilité d'aide humaine pour franchir l'obstacle.