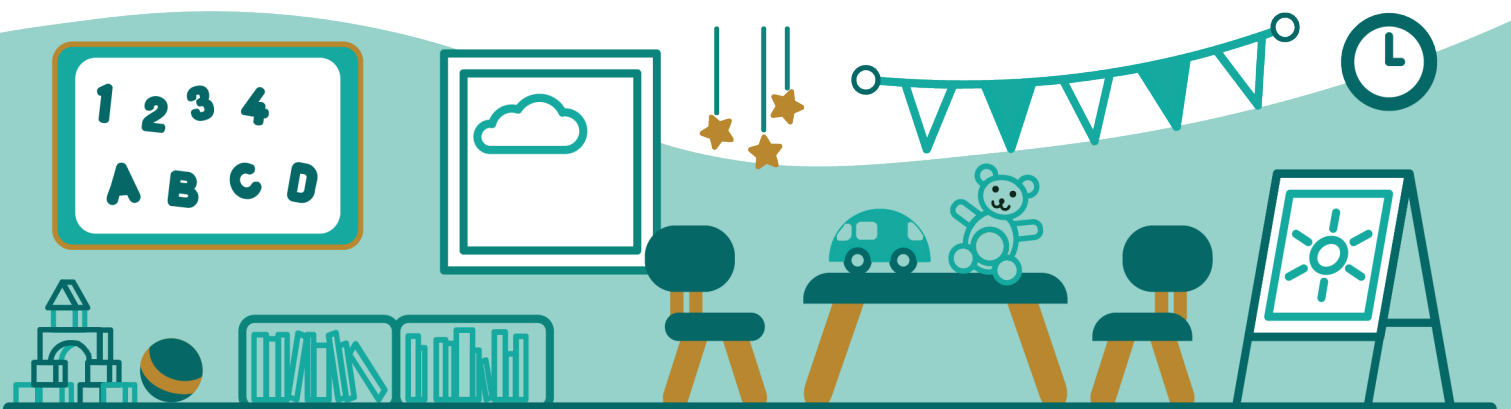




Registre Public d'Accessibilité : Crèche Rive Droite





Introduction

Le registre public d'accessibilité, c'est quoi ?

Le registre public d'accessibilité est un document officiel.

Ce document donne des informations
sur l'accessibilité de l'établissement.

Les informations sont utiles
pour les personnes en situation de handicap.



Table des matières

Introduction Page 2

Le registre public d'accessibilité, c'est quoi ? ... Page 2

1. Informations sur l'établissement Page 4

a) Coordonnées Page 4

b) Responsable d'accessibilité Page 4

c) Consultation du registre public
d'accessibilité Page 4

2. Accessibilité de l'établissement Page 5

a) Formation du personnel d'accueil aux
différentes situations de handicap Page 5

b) Matériel adapté Page 6

3. Certaines prestations ne sont pas accessibles Page 7

a) Entrée Page 7

b) Grand balcon / Terrasse Page 8

c) Espace de jeu / Repas (partie haute) Page 9



1. Informations sur l'établissement

a) Coordonnées

- Nom de l'établissement : Crèche Rive Droite
- N° SIRET : 21890024900010
- Adresse : 16-18 Avenue de la Résistance, 89000 Auxerre, France.
- Gestionnaire : Mairie d'Auxerre

b) Responsable d'accessibilité



- Nom du contact : David RUIZ



- Mail : patrimoine.bati@auxerre.com



- Téléphone : 03 86 72 43 21

c) Consultation du registre public d'accessibilité



Site Internet



2. Accessibilité de l'établissement



- Le bâtiment et tous les services proposés sont accessibles à tous.

☹️ ❌ Non



- Le personnel vous informe de l'accessibilité du bâtiment et des services.

😊 ✅ Oui

a) Formation du personnel d'accueil aux différentes situations de handicap

Le personnel est sensibilisé.

C'est-à-dire que le personnel est informé de la nécessité d'adapter son accueil aux différentes personnes en situation de handicap.

☹️ ❌ Non

Le personnel est formé.

C'est-à-dire que le personnel a suivi une formation pour un accueil des différentes personnes en situation de handicap.

☹️ ❌ Non

Le personnel sera formé.

😊 ✅ Oui



b) Matériel adapté

L'établissement présente du matériel adapté nécessitant une maintenance.

  Oui

Le matériel est entretenu et réparé.

  Oui

Le personnel connaît le matériel.

  Oui



3. Certaines prestations ne sont pas accessibles

a) Entrée



- Ce service sera accessible le : 31/12/2028



- Une aide peut être disponible à la demande ou sur réservation :



Non

Commentaires :

Absence de bande de guidage.



b) Grand balcon / Terrasse



- Ce service ne sera pas accessible.



- Une aide peut être disponible à la demande ou sur réservation :



Oui

Commentaires :

- Présence d'une marche de 17 cm.
- Aide possible pour bénéficier de l'espace.



c) Espace de jeu / Repas (partie haute)



- Ce service ne sera pas accessible.



- Une aide peut être disponible à la demande ou sur réservation :



Oui

Commentaires :

- L'espace est divisé en deux parties : une basse et une haute.
- Présence de 6 larges marches pour accéder à la partie haute.
- Largeur de porte 87 cm.
- L'ensemble des activités peut être assuré sur la partie basse qui est de plain-pied.