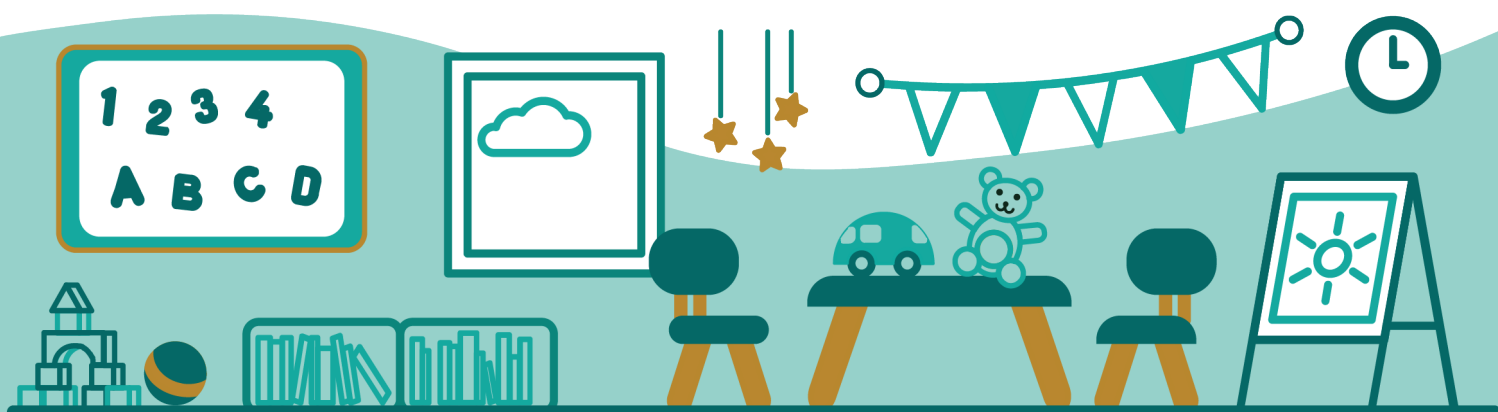




Registre Public d'Accessibilité : École Maternelle Rive Droite





Introduction

Le registre public d'accessibilité, c'est quoi ?

Le registre public d'accessibilité est un document officiel.

Ce document donne des informations
sur l'accessibilité de l'établissement.

Les informations sont utiles
pour les personnes en situation de handicap.



Table des matières

Introduction Page 2

Le registre public d'accessibilité, c'est quoi ? ... Page 2

1. Informations sur l'établissement Page 4

a) Coordonnées Page 4

b) Responsable d'accessibilité Page 4

c) Consultation du registre public
d'accessibilité Page 4

2. Accessibilité de l'établissement Page 5

a) Formation du personnel d'accueil aux
différentes situations de handicap Page 5

b) Matériel adapté Page 6

3. Certaines prestations ne sont pas accessibles Page 7

a) WC Page 7



1. Informations sur l'établissement

a) Coordonnées

- Nom de l'établissement : École Maternelle Rive Droite
- N° SIRET : 21890024900010
- Adresse : Rue Charles de Foucault, 89000 Auxerre, France.
- Gestionnaire : Mairie d'Auxerre

b) Responsable d'accessibilité



- Nom du contact : David RUIZ



- Mail : patrimoine.bati@auxerre.com



- Téléphone : 03 86 72 43 21

c) Consultation du registre public d'accessibilité



Site Internet



2. Accessibilité de l'établissement



- Le bâtiment et tous les services proposés sont accessibles à tous.

☹️ ❌ Non



- Le personnel vous informe de l'accessibilité du bâtiment et des services.

😊 ✅ Oui

a) Formation du personnel d'accueil aux différentes situations de handicap

Le personnel est sensibilisé.

C'est-à-dire que le personnel est informé de la nécessité d'adapter son accueil aux différentes personnes en situation de handicap.

☹️ ❌ Non

Le personnel sera sensibilisé.

😊 ✅ Oui



b) Matériel adapté

L'établissement présente du matériel adapté nécessitant une maintenance.

  Non



3. Certaines prestations ne sont pas accessibles

a) WC



- Ce service sera accessible le : 31/12/2028



- Une aide peut être disponible à la demande ou sur réservation :



Non

Commentaires :

- Absence de WC adapté.