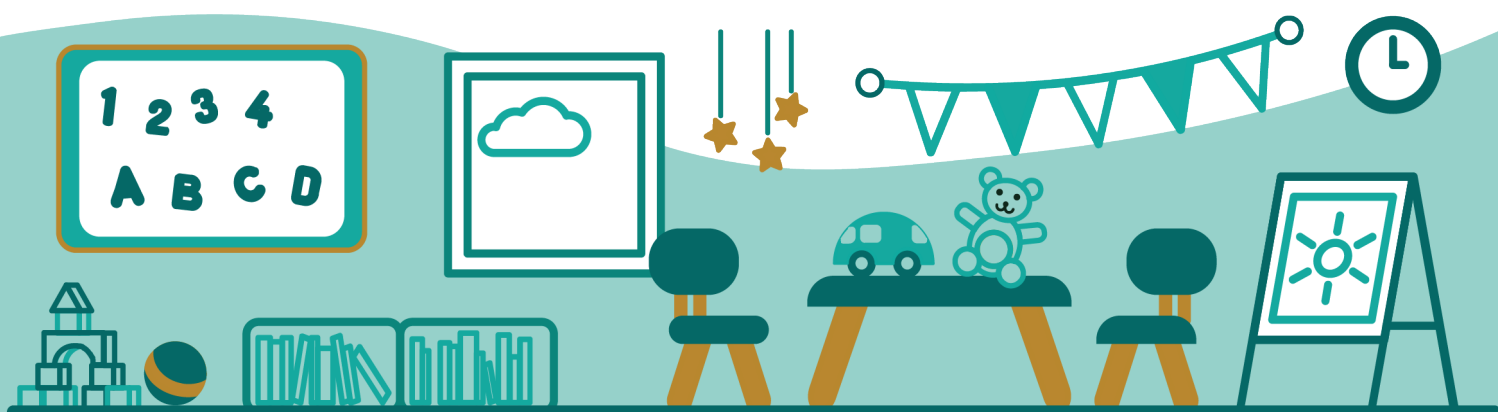




# Registre Public d'Accessibilité : École Maternelle de Paris





## **Introduction**

### **Le registre public d'accessibilité, c'est quoi ?**

Le registre public d'accessibilité est un document officiel.

Ce document donne des informations  
sur l'accessibilité de l'établissement.

Les informations sont utiles  
pour les personnes en situation de handicap.



## **Table des matières**

<b>Introduction</b> .....	<b>Page 2</b>
Le registre public d'accessibilité, c'est quoi ? ...	Page 2
<b>1. Informations sur l'établissement</b> .....	<b>Page 4</b>
a) Coordonnées .....	Page 4
b) Responsable d'accessibilité .....	Page 4
c) Consultation du registre public d'accessibilité .....	Page 4
<b>2. Accessibilité de l'établissement</b> .....	<b>Page 5</b>
a) Formation du personnel d'accueil aux différentes situations de handicap .....	Page 5
b) Matériel adapté .....	Page 6
<b>3. Certaines prestations ne sont pas accessibles</b> .....	<b>Page 7</b>
a) Étage .....	Page 7
b) Restauration .....	Page 8



# **1. Informations sur l'établissement**

## **a) Coordonnées**

- Nom de l'établissement : École Maternelle de Paris
- N° SIRET : 21890024900010
- Adresse : 78 Rue de Paris, 89000 Auxerre, France.
- Gestionnaire : Mairie d'Auxerre

## **b) Responsable d'accessibilité**



- Nom du contact : David RUIZ



- Mail : patrimoine.bati@auxerre.com



- Téléphone : 03 86 72 43 21

## **c) Consultation du registre public d'accessibilité**



Site Internet



## 2. Accessibilité de l'établissement



- Le bâtiment et tous les services proposés sont accessibles à tous.

  Non



- Le personnel vous informe de l'accessibilité du bâtiment et des services.

  Oui

### **a) Formation du personnel d'accueil aux différentes situations de handicap**

Le personnel est formé.

C'est-à-dire que le personnel a suivi une formation pour un accueil des différentes personnes en situation de handicap.

  Non

Le personnel sera formé.

  Oui



## **b) Matériel adapté**

L'établissement présente du matériel adapté nécessitant une maintenance.

  Non



### 3. Certaines prestations ne sont pas accessibles

#### a) Étage



- Ce service ne sera pas accessible.



- Une aide peut être disponible à la demande ou sur réservation :



Oui

#### Commentaires :

- Présence d'une salle de classe au rez-de-chaussée. L'ensemble des cours peut donc être assuré au rez-de-chaussée.



## b) Restauration



- Ce service ne sera pas accessible.



- Une aide peut être disponible à la demande ou sur réservation :



Oui

### Commentaires :

- Présence d'une marche à l'entrée.
- Aide possible pour franchir la marche.